

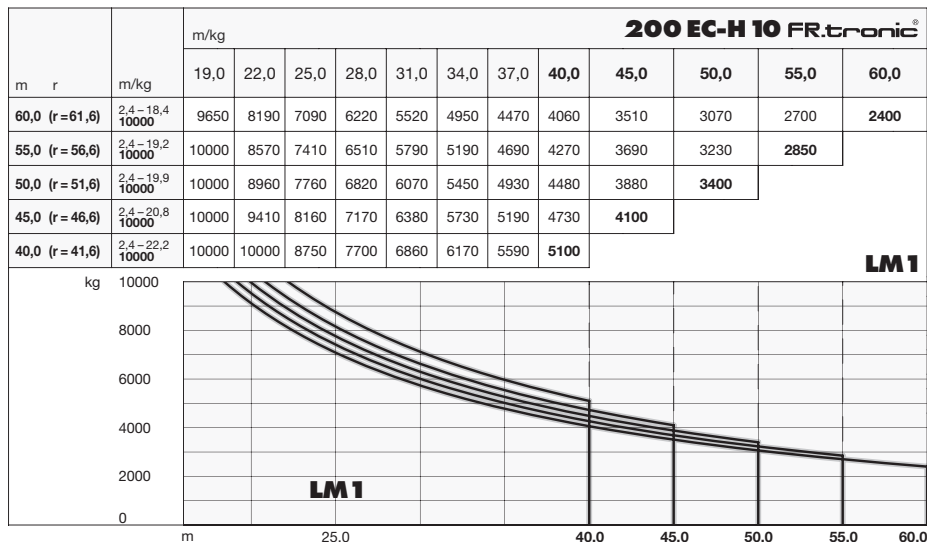
	170 HC	200 HC	290 HC
12	-	-	-
11	-	-	-
10	-	-	64.6*
9	49.5*	52.8*	56.9* 60.5*
8	45.4*	48.6*	52.8 56.3
7	41.2	40.3	48.6 52.2
6	37.1	36.2	40.3 43.9
5	32.9	32.1	36.2 39.8
4	28.8	27.9	32.1 35.6
3	24.7	23.8	27.9 31.5
2	20.5	19.6	23.8 27.3
1	16.4	15.5	19.6 23.2
0	12.2	11.4	15.3 19.1
	m	m	m a) b)

* xx **LM 2** Nicht möglich. / Not possible. / Pas possible. / Non possibile. / No posible. / Nao é possível.

Weitere Hubhöhen, Auslegerlängen sowie Klettern im Gebäude auf Anfrage. / Further hoist heights and jib lengths as well as climbing inside the building on request. / Autres hauteurs sous crochet et longueurs de flèche ainsi que hissage dans le bâtiment sur demande. / Ulteriori altezze gancio, lunghezza braccio così come telescopaggio all'interno dell'edificio: su richiesta. / Para alturas bajo gancho superiores, otros alcances y trepado en el interior del edificio, consultar. / Outras alturas de elevação, comprimentos de lança e subida no edifício: sob consulta.

Ausladung und Tragfähigkeit

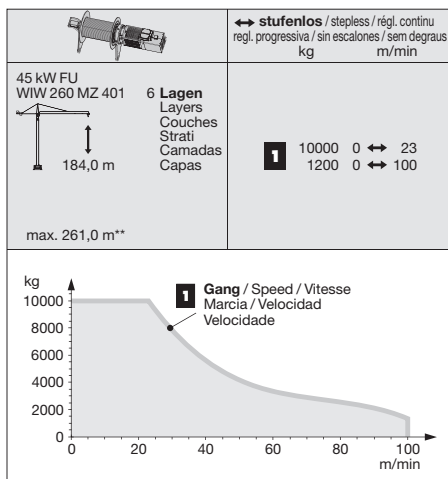
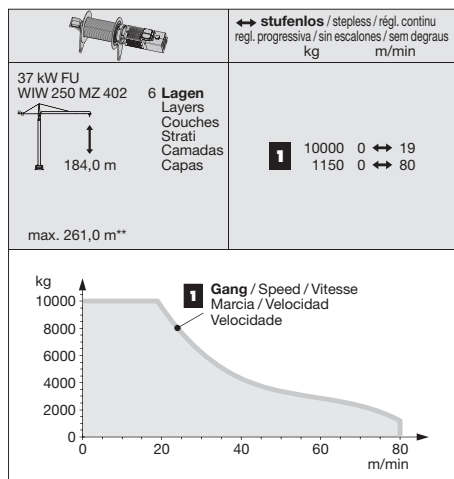
Radius and capacity / Portée et charge / Sbraccio e portata / Alcances y cargas / Alcance e capacidade de carga



LM 1

Antriebe FR.tronic[®]/Litronic[®]

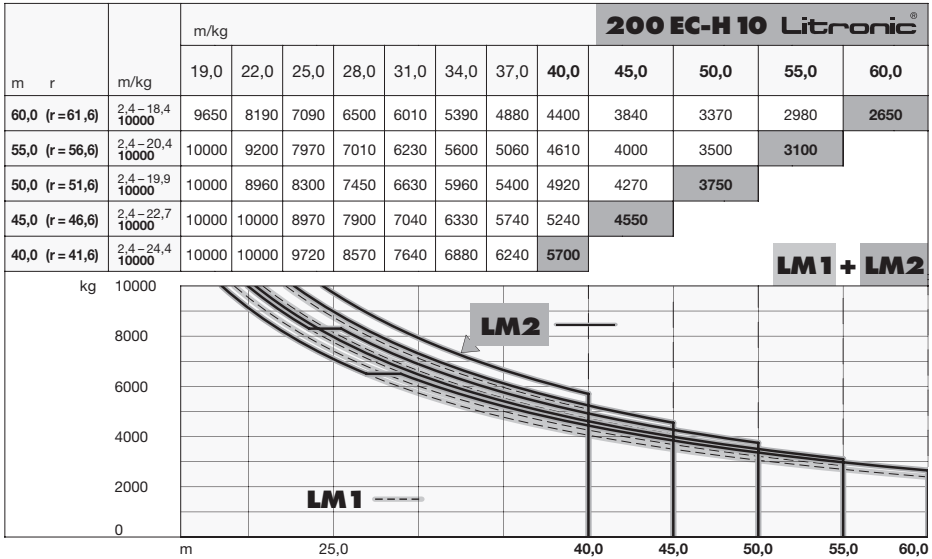
Driving units / Mécanismes d'entraînement / Azionamenti / Mecanismos / Mecanismos



** Weitere Hublastdaten: siehe Betriebsanleitung. / Further hoist load data: see instruction manual. / Autres données de la charge de levage: voir manuel d'instruction. / Altri dati sui carichi sollevati: consultare il manuale d'istruzione. / Alturas bajo gancho superiores según manual. / Outras tabelas de carga: consultar manual de instruções.

Ausladung und Tragfähigkeit

Radius and capacity / Portée et charge / Sbraccio e portata / Alcances y cargas / Alcance e capacidade de carga



Antriebe FR.tronic®/Litronic®

Driving units / Mécanismes d'entraînement / Azionamenti / Mecanismos / Mecanismos

